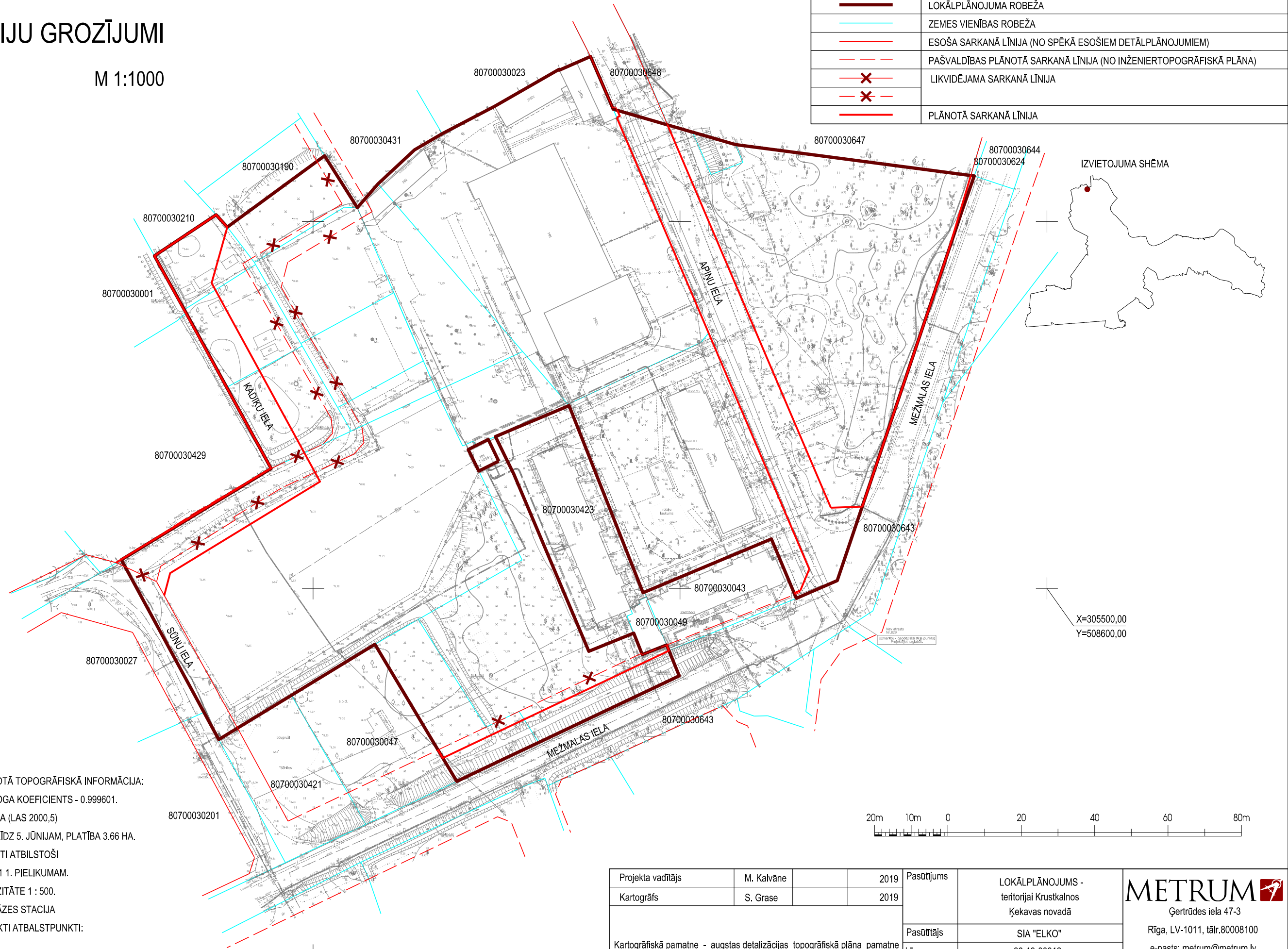


SARKANO LĪNIJU GROZĪJUMI

M 1:1000



APZĪMĒJUMI	NOSAUKUMS
	LOKĀLPLĀNOJUMA ROBEŽA
	ZEMES VIENĪBAS ROBEŽA
	ESOŠĀ SARKANĀ LĪNIJA (NO SPĒKĀ ESOŠIEM DETĀLPLĀNOJUMIEM)
	PAŠVALDĪBAS PLĀNOTĀ SARKANĀ LĪNIJA (NO INŽENIERTOPOGRĀFISKĀ PLĀNA)
	LIKVIDĒJAMA SARKANĀ LĪNIJA
	PLĀNOTĀ SARKANĀ LĪNIJA



X=305500,00
Y=508600,00



PIEZĪMES:

1. LOKĀLPLĀNOJUMA TERITORIJĀ IZMANTOTĀ TOPOGRĀFISKĀ INFORMĀCIJA:
2. LKS-92 TM KOORDINĀTU SISTĒMA, MĒROGA KOEFICIENTS - 0.999601.
3. LATVIJAS NORMĀLO AUGSTUMU SISTĒMA (LAS 2000,5)
4. UZMĒRĪŠANA VEIKTA NO 2019. GADA 4. LĪDZ 5. JŪNIJAM, PLATĪBA 3.66 HA.
5. TOPOGRĀFISKIE APZĪMĒJUMI IR ATTĒLOTI ATBILSTOŠI
MINISTRU KABINETA NOTEIKUMU NR. 281 1. PIELIKUMAM.
6. TOPOGRĀFISKĀ PLĀNA MĒROGA PRECIZITĀTE 1 : 500.
7. UZMĒRĪŠANĀ IZMANTOTA LATPOS GP BĀZES STACIJA
"OJAR" RTK REŽĪMĀ UN IERĪKOTI / NOTEIKTI ATBALSTPUNKTI:

NR.	X	Y	H
GP 1001	305567.164	508510.941	9.19
GP 1005	305573.287	508409.145	8.85

Projekta vadītājs	M. Kalvāne	2019	Pasūtījums	LOKĀLPLĀNOJUMS - teritorijal Krustkalnos Ķekavas novadā	METRUM Ģertrūdes iela 47-3 Rīga, LV-1011, tālr.80008100 e-pasts: metrum@metrum.lv
Kartogrāfs	S. Grāse	2019	Pasūtītājs		
Kartogrāfiskā pamatne - augstas detalizācijas topogrāfiskā plāna pamatne (uzm. SIA "METRUM"), no 2019. gada 4. līdz 5. jūnijam); LAS-2000,5 augst. sistēma; LKS - 92 koordinātu sistēma, mēroga koef. 0,999601)			Līguma nr.		
			Lapas nosaukums	SARKANO LĪNIJU GROZĪJUMI	Mērogs
			M 1 : 1000 5 9		